

1. Feladat

3 pont/ ____ pont

Írja be az alábbi szervezeteket a megfelelő meghatározáshoz!

Megyeszékhely szerinti járási hivatalok, Nemzeti Adó és Vámhivatal, Békéltető Testület

A fogyasztói jogviták alternatív vitarendezési eljárás keretében történő rendezésével foglalkozó szervezet, mely a megyei (fővárosi) kereskedelmi és iparkamarák mellett működő független testület. Hatáskörébe tartozik a fogyasztói jogvita bírósági eljáráson kívüli rendezése.

Alaptevékenysége az adók, illetékek, vámok beszedése, a vonatkozó jogszabályok betartatása, szabályszegések szankcionálása.

A Nemzeti Fogyasztóvédelmi Hatóság egyik jogutódjaként ide fordulhatnak elsősorban a fogyasztók panaszaikkal.

2. Feladat

2 pont/ ____ pont

Határozza meg az adónemeket a rájuk jellemző leírás alapján!

A) Kisebb kivételekkel 27 % a személyi szolgáltatások területén is: _____

B) A főállású kisadózó havonta 50 000.-Ft tételes adót fizet: _____

3. feladat

4 pont / ____ pont

Kik festették az alábbi képeket?

Gustav Klimt, Van Gogh, Szinyei Merse Pál, Munkácsy Mihály



4. Feladat

3 pont/___pont

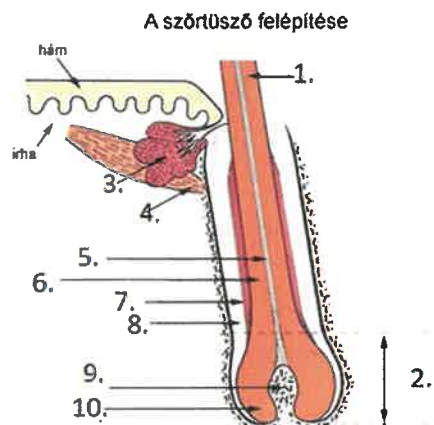
Nevezze meg az alábbi oszloptípusokat.



5. feladat

10 pont/___

A képen egy szőrszál szerkezetét lehet látni. Írja a táblázatba a megnevezések mellé a helyes számokat!



Megnevezés	Sorszám
Hajszál	
Hajhagyma	
Faggyúmirigy	
Belső gyökérhüvely	
Külső gyökérhüvely	
Hajszemölcs	
Mátrix	
Szőrmerevítő izom	
Medulla	
Cortex	

6. Feladat

4 pont/ ____ pont

Fertőző betegségben szenvedő vendéget nem fogadhatunk, rajta kezelést nem végezhetünk, ezért fontos a fertőző elváltozások ismerete. Tegyén X jelet a fertőző betegségek neve mellé a megfelelő oszlopba!

	vírus fertőzés	bakteriális eredetű	állati elősködő okozta elváltozás
Ótvar			
Orr-ajak herpesz			
Rühesség			
Furunkulus (kelés)			

7. Feladat

8 pont/ ____ pont

Színelméleti ismeretei alapján döntse el, hogy melyik színhez köthetők az állítások! Írja az állítások előtti rövid vonalra a megfelelő betűjelet!

A – sárga B – lila C – fehér D - egyik sem

- ___ alap-/főszín
- ___ kevert-/mellékszín
- ___ a zöld komplementer színe
- ___ úgynevezett „nem színes szín”
- ___ a festékszínnek összessége
- ___ a piros és kék pigmentek egyenlő arányú keveréke
- ___ meleg szín, pirossal keverve narancsszínt ad
- ___ ha egy pigmentről minden napfény sugar visszaverődik, ilyen színt látunk

8. Feladat

6 pont/ ____ pont

Írja be az évszaktípusokról szóló állítások elé a kódolásnak megfelelő betűjelet aszerint, hogy melyikre jellemzőek!

T: tél Ő: ősz M: mindkettő E: egyik sem

- ___ Színvilágában az élénk színek dominálnak.
- ___ Világos, tört színek jellemzik, elegáns megjelenésű.
- ___ Sötét színek jellemzik.
- ___ Tompa színek jellemzik.
- ___ Éles kontrasztok jellemzik.
- ___ Az úgynevezett földszínek színvilága harmonizál vele.

9. Feladat

8 pont/ ____ pont

Írja annak az anyagnak a betűjelét az állítás előtti vonalra, amelyikre igaz!

- A) ampulla
- B) szérum
- C) pakolás
- D) mindhárom
- E) egyik sem

D A bőr táplálására kiválóan alkalmazható.

C Mindig tartalmaz poranyagokat.

A A legkoncentráltabban tartalmazza a hatóanyagokat.

B Olyan, mintha hígított nappali krém lenne.

D Általában professzionális használatra készül.

E Dehidratált bőrtípusra nem ajánlott alkalmazása, mivel vízelvonó tulajdonságú.

E Lakossági változatait alkalmazzuk a kozmetikában.

C Általában 10-15 perc a hatóideje.

10. Feladat

2 pont/ ____ pont

Kösse össze a gyógynövényt a lehetséges alkalmazási területtel.

Ráncalanítás

Orbáncfü

Körömvirág

Sebgyógyító

11. Feladat

10 pont/ ____ pont

Igazak, vagy hamisak az alábbi állítások?

ÁLLÍTÁS	IGAZ	HAMIS
A szálankénti műszempilla hosszabbítás során alkalmazott ragasztó cianoakrilátot is tartalmazhat.		
A szemöldök laminálás során először egy savat juttatunk a szálak belsejébe, ami felbontja a keratin molekulák közötti diszulfid-kötések egy részét.		
A hennafestékek természetes összetevőket tartalmaznak, ezért sohasem okozhatnak allergiát a szempillafestés során.		
A szemöldök laminálás és a szempilladauer során alkalmazott készítmények hatásmechanizmusa a szálak tartós formaváltoztatásán alapul.		
A tartós szempilla és szemöldökfestéshez használt korszerű festékek nem tartalmazhatnak oxidációs színezőanyagokat.		
A threading egy szemöldök korrekció elvégzésére alkalmas eljárás.		
Jó eredménnyel elvégezhető a tartós szempillafestés közvetlenül szempilla lifting előtt, mert nem fog változni a pillák színe.		
Tartós szempillafestés során a vendégnek kényelmes fekvő helyzetben kell lenni.		
Szemöldök korrekciónál a szőr növekedési irányával megegyezően kell a szőrszálakat kihúzni, eltávolítani szemöldökcsipesszel.		
Szemöldök korrekció után kapszaicines krémmel nyugtatjuk a bőrfelületet.		

12. Feladat

5 pont/ ____ pont

Milyen utóápolással növelhetjük a szempilla tartósságát?

— _____

— _____

— _____

— _____

— _____

13. Feladat

5 pont/____pont

Magyarázza meg 1-1 szóval az alábbi szempillaépítéssel kapcsolatos fogalmakat.

Cianoakrilát: _____

D-k száma a szempillákban: _____

Izolálás: _____

Applikálás: _____

Anagén fázis: _____

14. Feladat

10 pont/____pont

Alkosson nagybetű-szám-kisbetű hármassokat (pl.: X-1-y) a számlankénti szempilla-építés anyagaival kapcsolatos fogalmakból, állításokból.

- | | | |
|-------------------|---------------------------------------|-----------------------|
| A – letisztítás | 1 – selyem | a – etil-alkohol |
| B – zsírtalanítás | 2 – rögzíti a pillát a saját pillához | b – teflon, proteinek |
| C – ragasztás | 3 – eltávolítja a szennyeződések | c – nerc |
| D – fixálás | 4 – megkönnyíti a ragasztást | d – cianoakrilát |
| E – szempilla | 5 – bevonatot képez a pillán | e – tenzid |

A – – B – – C – – D – – E – –

15. Feladat

5 pont/____pont

Igazak vagy hamisak az alábbi állítások?

ÁLLÍTÁS	IGAZ	HAMIS
A henna spirituális jelentésű egyes kultúrákban, szerencsét hozó, védelmező jelentéssel bír.		
A henna egy kisebbfajta bokor.		
Ez a növény elsősorban Európában elterjedt.		
Eltávolítása utána zöld nyomot hagy a bőrön.		
Végző színét kb. 48 óra után mutatja meg.		

16. Feladat

3 pont/ ____ pont

Hol használjuk az alábbi fertőtlenítőket?

Etil-alkohol 70 %-ig, Betadine: _____

Domestos, nátrium-hypoklorit, Flóraszept: _____

Klórvegyületek, etil-alkohol 70% felett: _____

17. Feladat

4 pont/ ____ pont

Írja a piktogramok alá, hogy milyen veszélyt jeleznek!

18. Feladat

3 pont/ ____ pont

Milyen fogalmakat tartalmaznak a következő megállapítások?

a) _____ nak nevezzük a vészhelyzetben a sérülés vagy egészségkárosodás valószínűségének és súlyosságának együttes hatását.

b) _____ az a baleset, amely a munkavállalót a szervezett munkavégzés során, vagy azzal összefüggésben éri, annak helyétől és időpontjától és a munkavállaló közrehatásának mértékétől függetlenül.

c) _____ nak tekintjük az olyan hulladékot, ami anyaga, eredete, vagy koncentrációja miatt közvetlenül vagy közvetve káros hatást fejthet ki az emberre vagy a környezetére.

19. Feladat

5 pont/ ____ pont

Melyik személyiségtípusokra ismer rá?

piknikus alkat, szangvinikus, atletikus alkat, introvertált, flegmatikus

Érzelemgazdag, jó beszédképességű, könnyen teremt kapcsolatokat, kedveli a társaságot, jó a humora, ötletes, nagyvonalú, vállalkozó természetű, életörömrre beállított, hangulati ingadozásai vannak. _____

Alapvető vonásai a meggondoltság, a bizalmatlanság és a féltékenység. Szociális hálójá szűkebb, inkább a kevesebb, mélyebb kapcsolat jellemzi, kevésbé kezdeményező. _____

Nagyon nehéz motiválni, vagy valamilyen cselekvésre indítani őket, lassúak és lusták tudnak lenni, és szeretnek olyan dolgokat csinálni, amik nem vesznek igénybe túl sok energiát. _____

Nagyon beszabályozott, fegyelmezett, de ezt váratlan indulati kitörések szakítják meg, gyakran kedélytelen, mogorva. _____

Kíváncsi, örök gyerek, nagy mesélő, a jelenben él, naiv, hangos, mindig túloz. _____

Összesen:	100 pont	elért:	pont
Érdemjegy:	%	()	

A vizsgatevékenység akkor eredményes, ha a vizgázó az írásbeli vizsgán megszerezhető összes pontszám legalább 60%-át elérte.